

Lageübersicht Aplerbeck/Berghofen

© Post • Welters

"Wohnen mit der Sonne"

April 2005



Das nahegelegene historische Wasserschloss "Haus Rodenberg"

1. Dortmunder Solarsiedlung in Aplerbeck/Berghofen

In guter Gesellschaft - Die Partner der Solarsiedlung

- Grundstückseigentümerin:**
 Stadt Dortmund
 Liegenschaftsamt
 Ostwall 60
 44122 Dortmund
 Tel.: 02 31-50-22232 / 27482
 Ihre Ansprechpartner: Herr Bodo Schneider, Herr Rainer Josten
- Architekten:**
 Norbert Post • Hartmut Welters
 Architekten BDA & Stadtplaner SRL
 Arndtstraße 37
 44135 Dortmund
 Tel.: 02 31-47 73 48-60
 Info@post-welters.de; www.post-welters.de
 Ihre Ansprechpartner: Herr Norbert Post, Herr Edgar Benfer
- Solartechnik/Ver- und Entsorgung:**
 Dortmunder Energie- und Wasserversorgung GmbH
 Ostwall 51
 44135 Dortmund
 Tel.: 02 31-544-2052
 Ihr Ansprechpartner: Herr Peter Miethner
- Städtebauliche Planung:**
 Stadt Dortmund - Planungsamt
 44122 Dortmund
 Tel.: 02 31-50-22683
 Ihr Ansprechpartner: Herr Gerald Kampert
- Klimaschutz:**
 Stadt Dortmund - Umweltamt
 44122 Dortmund
 Tel.: 02 31-50-25673
 Ihre Ansprechpartnerin: Frau Eike Albertz

 Ministerium für Städtebau, Wohnen, Kultur und Sport des Landes NRW
 "50 Solarsiedlungen in NRW"
 Elisabethstraße 5-11
 40217 Düsseldorf
 Tel.: 02 11-38 43-531
 Andreas.gries@mswks.de
 http://www.50-Solarsiedlungen.de
 Ihr Ansprechpartner: Herr Andreas Gries
- Ein Ansprechpartner für alle Fälle:**
Beratung/Vorhabenträger:
 Kleinpoppo-Projekte
 Gerichtstraße 11
 42651 Solingen
 Tel.: 02 12-20 86 30
 niederlassung.solingen@kleinpoppo-projekte.de
 Ihre Ansprechpartner: Frau Rosenbaum,
 Herr Narciso, Herr Linnenkugel



Blick auf die Ahornallee des Apolloweges



Das Stadtbezirkzentrum Aplerbeck mit dem historischen Rathaus



"Wohnen mit der Sonne"

Patiohaus - Apolloweg in Dortmund Aplerbeck/Berghofen - 1. Bauabschnitt

Lageübersicht



Die Lage im Stadtgebiet



Die Erlenbachstraße verbindet Ostkirchstraße und Apolloweg



Die Parkanlage des historischen Wasserschlosses "Haus Rodenberg" in Aplerbeck

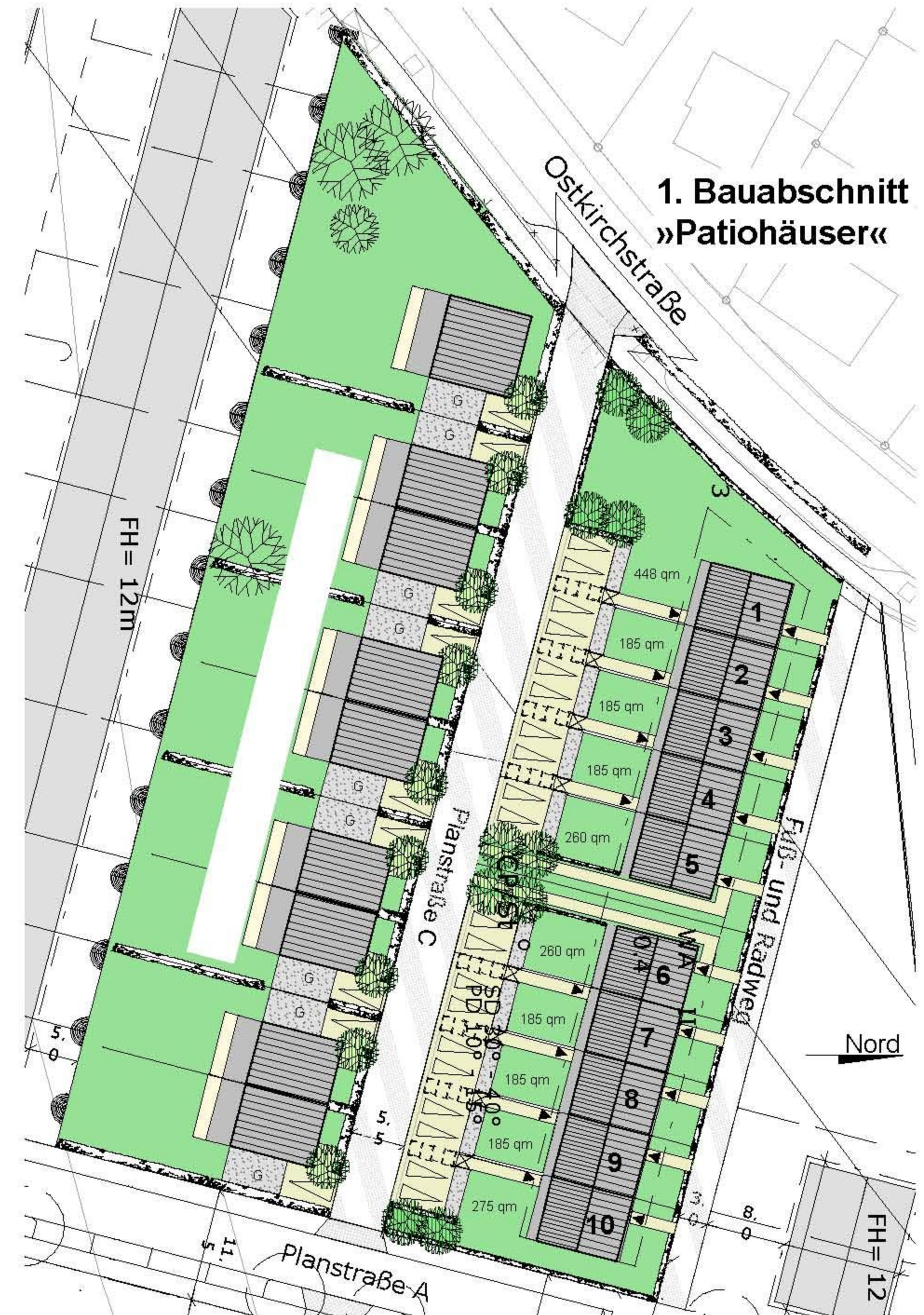


Solares Bauen

Die Landesregierung Nordrhein-Westfalen unterstützt durch die Landesinitiative Zukunftsenergien NRW die Realisierung dieses Bauvorhabens. Nach eingehender Qualitätsprüfung hat eine interdisziplinär zusammengesetzte Auswahlkommission den Status "Solarsiedlung" verliehen. Damit werden dem Bauvorhaben über das innovative Energiekonzept hinaus besondere soziale, funktionale, ökologische und gestalterische Qualitäten bestätigt und umfangreiche öffentliche Fördermittel gesichert.

Weitere Informationen: www.50-Solarsiedlungen.de

"Wohnen mit der Sonne" bezeichnet die Verbindung hochwertiger Solararchitektur mit komfortabler privater Freiraumnutzung und moderner Haustechnik.



"Wohnen mit der Sonne"

Patiohaus - Apolloweg in Dortmund Aplerbeck/Berghofen - 1. Bauabschnitt

Flächenberechnung (gemäß WoFIV)

Ausbauvariante "Classic"

Wohnfläche

Erdgeschoss

Flur	4,98 qm
Garderobe/HA	1,28 qm
WC	1,60 qm
Küche	7,20 qm
Wohnen	30,38 qm

Terrasse 6,46 qm	3,23 qm
überdachte Terrasse 6,84 qm	3,42 qm

Obergeschoss

Flur	6,91 qm
Bad	6,01 qm
Zimmer 1	16,01 qm
Zimmer 2	14,99 qm

Summe der Wohnflächen 96,02 qm

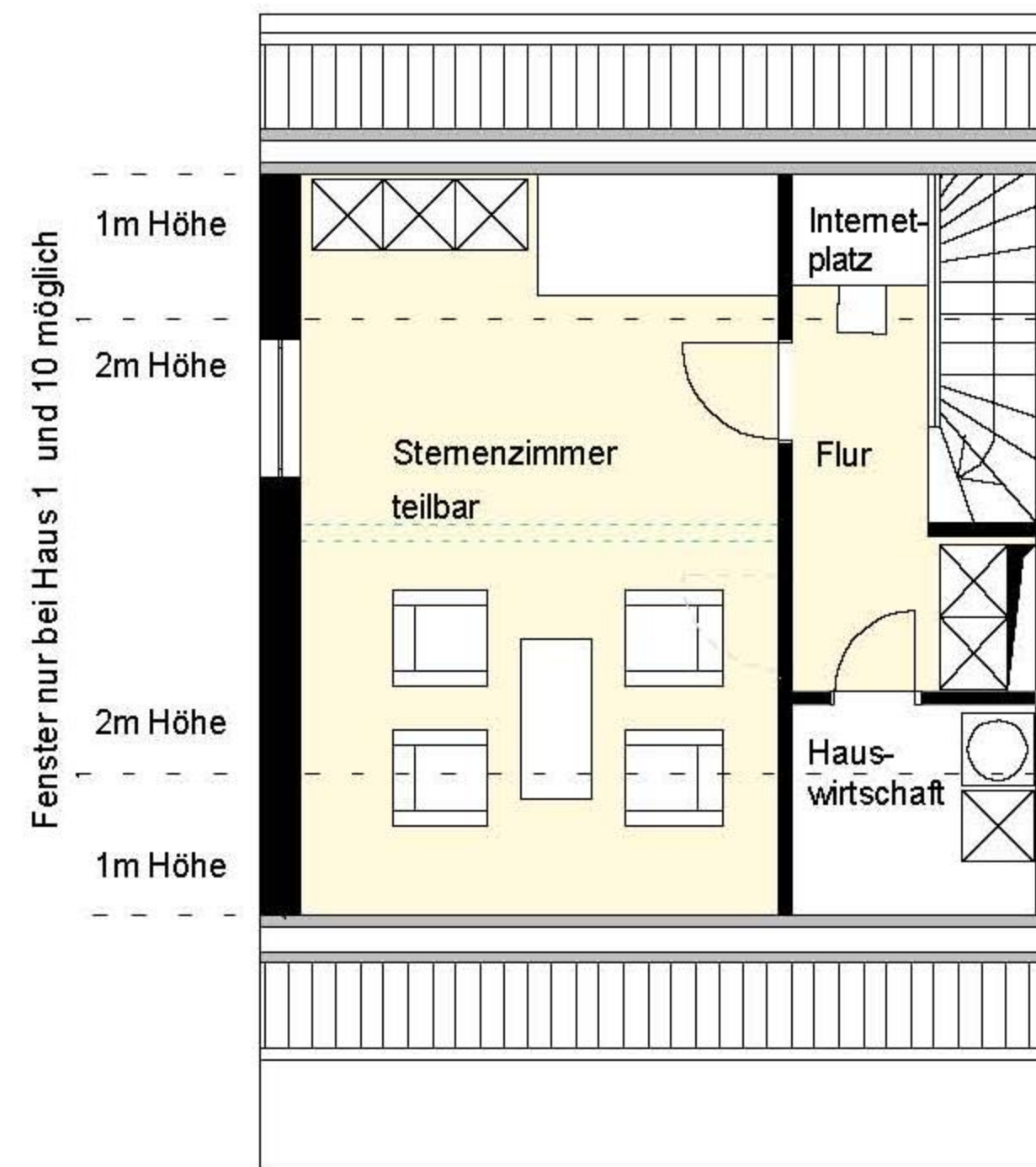
Nutzfläche

Dachgeschoss als Ausbaureserve (im Standard)	28,05 qm
---	----------

Summe der Nutzflächen 28,05 qm

Summe der Wohn- und Nutzflächen 124,06 qm

Summe Nutzflächen Keller -optional-	46,41 qm
-------------------------------------	----------



**Sonderausstattung
Ausbauvariante "Sternenzimmer"**

Individuelle Ausstattungsvarianten

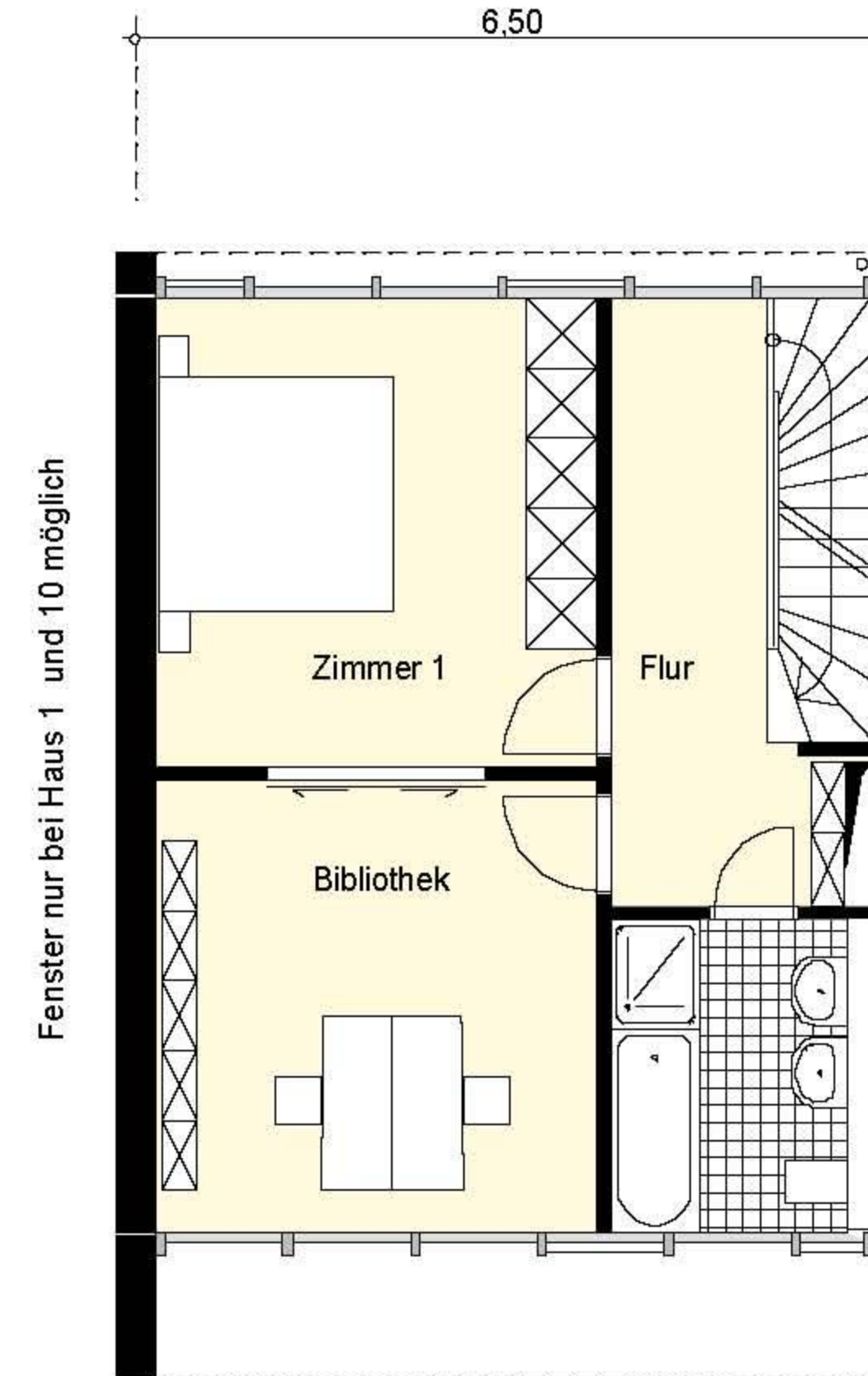
Als Architekten sind wir Ihnen auf dem Weg zu Ihrem Wunschhaus gerne behilflich. Sprechen Sie uns an. Wir helfen Ihnen gern, Ihre Wunschvorstellungen für das schlüsselfertige Haus zu realisieren.

Hierfür stehen verschiedene Ausbauvarianten zur Verfügung, die sich vielseitig individuell gestalten lassen:

**"Comfort", "Residence", "Classic",
"Family", "Office", "Loft" .**

Dachgeschoss

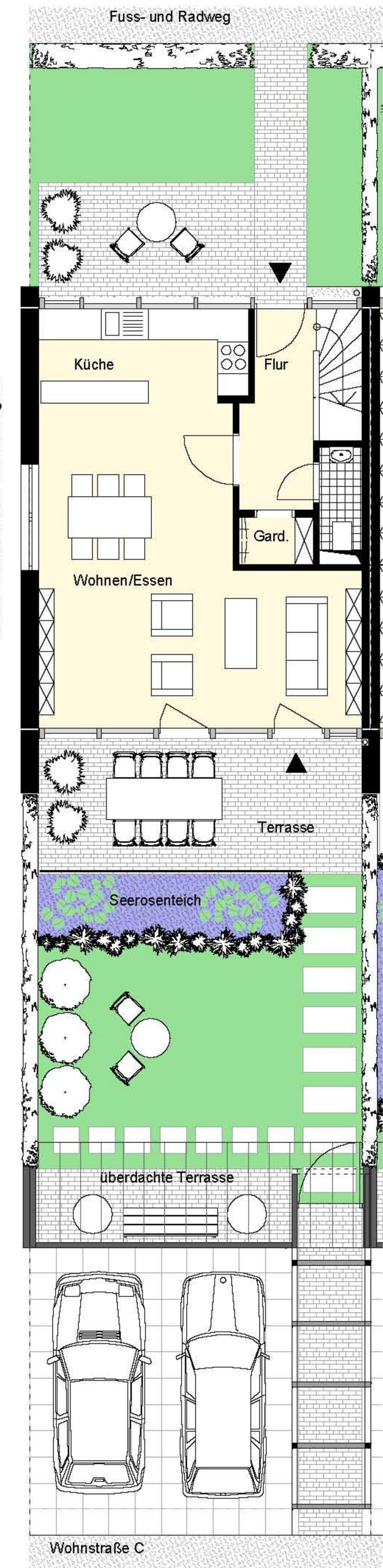
1m 3m 5m



**Sonderausstattung
Ausbauvariante "Residence"**

Obergeschoss

Norden



**Sonderausstattung: Gartenteich
Erdgeschoss**

Beratung/
Projektsteuerung:

Entwurf/
Bauüberwachung:

Kleinpoppn Projekte
Gerichtstraße 11
42651 Solingen

Tel.: 0212 - 20 86 30

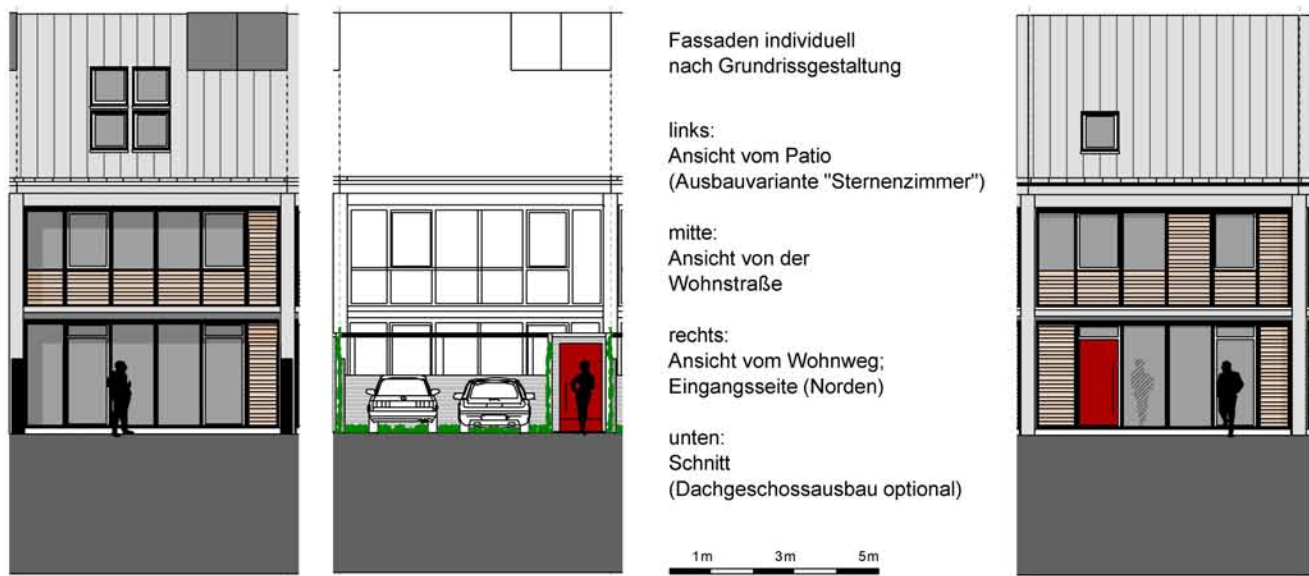
Beratung:
Frau Rosenbaum
Herr Narciso
Herr Linnenkugel

Norbert Post
Hartmut Welters
Architekten BDA
& Stadtplaner SRL
Arndtstraße 37
44135 Dortmund

Tel.: 0231 - 47 73 48 60

"Wohnen mit der Sonne"

Patiohaus - Apolloweg in Dortmund Aplerbeck/Berghofen - 1. Bauabschnitt April 2005



Auszug aus der Baubeschreibung Patiohaus

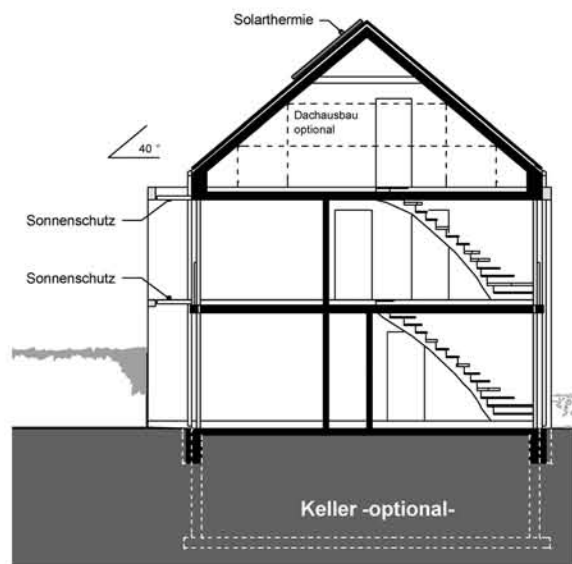
Sehr geehrte Bauinteressentin,
sehr geehrter Bauinteressent,

"Wohnen mit der Sonne" bezeichnet die Verbindung hochwertiger Solararchitektur mit komfortabler privater Freiraumnutzung und moderner Haustechnik. Das Architekturkonzept ermöglicht individuelle Grundrissgestaltung und lichtdurchflutete Räume. Die Wohn- und Nutzfläche beträgt ca. 124 qm. Die Grundrissgestaltung ist leicht unterschiedlichen Haushaltsstrukturen und sich wandelnden Wohnbedürfnissen anzupassen. Die Erschließung kann sowohl von der Straßenseite (Südseite) als auch von der Nordseite erfolgen. Großzügige Glas- und Fensterflächen strukturieren die Ansicht des Hauses besonders abwechslungsreich und ergänzen die klassische Bauform zu einem harmonischen Gesamteindruck. Die typische Dachform und insbesondere die Ausgestaltung der Fassaden bestimmen das charakteristische Bild dieses Solarsiedlungsbereiches. Der Standort wird durch die eigenständige Gebäudetypologie geprägt, die große Spielräume für Eigengestaltung und Differenzierung harmonisch integriert.

Die nachstehenden Auszüge aus der Baubeschreibung sollen Ihnen einen Überblick über unser Leistungsangebot geben. Bitte fordern Sie bei Bedarf die ausführliche technische Baubeschreibung über die schlüsselfertige Erstellung an.

Im Angebotsfestpreis der Herstellungskosten sind alle Bau- und Architektenleistungen entsprechend den gesetzlichen und technischen Vorschriften und der technischen Baubeschreibung einkalkuliert. Für Ihren individuellen Ausbau verbleiben die Maler- und Bodenbelagsarbeiten sowie die Bepflanzung der Außenanlagen in Ihrer Verantwortung.

Das Gebäude wird in massiver handwerklicher Bauweise von einem erfahrenen, regional ansässigen Bauunternehmen errichtet. Mittels komfortabler Be- und Entlüftungsanlage wird Ihr Haus von außen mit frischer Luft versorgt. Selbst im Winter werden damit alle Räume - auch ohne Öffnen der Fenster - ständig bestens belüftet. Auch dies ist ein Beitrag, neben der als Wärmedämmverbundsystem ausgeführten Außenfassade, zur Erfüllung des überdurchschnittlichen Wärmeschutzes des 3-Liter-Haus-Standards. Die sparsame, gasbefeuerte Heizungsanlage und die solare Brauchwassererwärmung sorgen darüber hinaus für überschaubare Energiekosten.



© Post • Welters

Die südorientierten privaten Gärten werden als vor Einblicken und Wind geschützte Patio-Gärten ausgeführt. So entstehen mediterrane grüne Wohnzimmer mit ausgewogenen Klimaverhältnissen, wo Sie den Sommer mit allen Sinnen überdurchschnittlich lange genießen können. Zu jedem Haus gehören zwei unabhängig voneinander nutzbare Stellplätze, von denen aus Sie in wenigen Schritten Ihre Wohnung erreichen können. Die Außenanlagen werden im gestalterischen Kontext angelegt. Grundsätzlich erfolgt eine einheitliche Leitbepflanzung und Heckeneinfriedung mit standortgerechter Vegetation. Besondere Aufmerksamkeit wird den sogenannten "Schwellenbereichen" der Häuser, der Ausgestaltung der Eingangsbereiche mit Eingangshof, Abstellmöglichkeiten für Fahrräder und Mülltonnen und der Integration von Kleinkinder-Spielbereichen gewidmet.

Sollten Sie Sonderwünsche zu Ihrem Wunschhaus haben - bitte sehr! Als Architekten sind wir Ihnen gerne behilflich, Ihre Wunschvorstellungen für das schlüsselfertige Haus zu realisieren, solange es der Bautenzustand zulässt.

Vorsorglich dürfen wir Sie ausdrücklich darauf hinweisen, dass die oben beschriebenen Details der Bauausführung den jetzigen Stand unserer Bearbeitung und Planung wiedergeben. Im Zuge der weiteren Planung und Bearbeitung bis zur tatsächlichen Ausführung können sich bezüglich dieser Angaben und Details noch Änderungen ergeben. Die Baubeschreibung wird in solchen Fällen fortgeschrieben. Wir bitten höflich um Beachtung.

